

«СОГЛАСОВАНО»  
(Глава администрации города  
Стародуба)  
Д.В. Винокуров  
дата \_\_\_\_\_ подпись \_\_\_\_\_ ФИО \_\_\_\_\_

«СОГЛАСОВАНО»  
(ГИБДД МО России  
« Стародубский»)  
С.А. Бобков  
дата \_\_\_\_\_ подпись \_\_\_\_\_ ФИО \_\_\_\_\_

«УТВЕРЖДАЮ»  
(Директор МБОУ ССОШ №2)  
12.05.16 \_\_\_\_\_ Е.М. Бурая  
дата \_\_\_\_\_ подпись \_\_\_\_\_ ФИО \_\_\_\_\_

# ПАСПОРТ

дорожной безопасности образовательного учреждения

МУНИЦИПАЛЬНОЕ БЮДЖЕТНОЕ ОБЩЕОБРАЗОВАТЕЛЬНОЕ УЧРЕЖДЕНИЕ

СТАРОДУБСКАЯ СРЕДНЯЯ ОБЩЕОБРАЗОВАТЕЛЬНАЯ ШКОЛА №2

(наименование образовательного учреждения)

## Общие сведения

Муниципальное бюджетное общеобразовательное учреждение Стародубская средняя общеобразовательная школа №2

Тип ОУ общеобразовательная организация

Юридический адрес ОУ:

243240 Брянская область, города Стародуб, ул Урицкого, 24а

Фактический адрес ОУ:

243240 Брянская область, города Стародуб, ул Урицкого, 24а

Руководители ОУ:

Директор (заведующий) Буряя Елена Михайловна

(фамилия, имя, отчество)

(телефон)

Заместитель директора

по учебной работе Николаенко Геннадий Николаевич

(фамилия, имя, отчество)

(телефон)

Заместитель директора

по воспитательной работе Польгуй Людмила Владимировна

(фамилия, имя, отчество)

(телефон)

Ответственные работники

муниципального органа

управления образованием начальник ГХО МУ «Отдел образования и культуры»

администрации г. Стародуба Ю.А. Трубенюк

(должность)

(фамилия, имя, отчество)

(телефон)

Ответственные от

Госавтоинспекции начальник ГИБДД МО России « Стародубский» С.А. Бобков

(должность)

(фамилия, имя, отчество)

(телефон)

Ответственные работники за организацию

работы по профилактике детского

дорожно-транспортного травматизма

Инспектор по пропаганде

(должность)

О.В. Шако

(фамилия, имя, отчество)

(телефон)

Замдиректора по ВР

Польгуй Л.В.

(телефон)

Руководитель или ответственный

работник дорожно-эксплуатационной

организации, осуществляющей

содержание улично-дорожной сети \* начальник ОАО «Дорожник»

(должность)

Билько Е.Е.

(фамилия, имя, отчество)

(телефон)

Руководитель или ответственный работник  
дорожно-эксплуатационной организации,  
осуществляющей содержание технических  
средств организации дорожного движения начальник ОАО «Дорожник»

(должность)

Билько Е.Е.

(фамилия, имя, отчество)

(телефон)

Количество обучающихся (воспитанников) 816

Наличие информационного стенда по БДД имеется, расположен на втором этаже  
начального крыла школы

(если имеется, указать место расположения)

Наличие класса по БДД не имеется

(если имеется, указать место расположения)

Наличие учебной площадки для проведения  
практических занятий по БДД имеется, расположена на территории школьного  
стадиона по адресу 243240г. Стародуб ул Урицкого, 24а

(если имеется, указать место расположения)

Наличие автобуса в ОУ \_\_\_\_\_

(при наличии автобуса)

Владелец автобуса \_\_\_\_\_

(ОУ, муниципальное образование и др.)

Время занятий в ОУ:

1-ая смена: с 8.30 по 14.30,

2-ая смена: с \_\_\_\_\_ по \_\_\_\_\_,

внеклассные занятия: с 15.30 по 18.00.

\* Дорожно-эксплуатационные организации, осуществляющие содержание УДС, несут ответственность в соответствии с законодательством Российской Федерации (Федеральный закон «О безопасности дорожного движения» №196-ФЗ, КоАП, Гражданский кодекс).

### Телефоны оперативных служб:

ЕДДС, пл. Советская, 8	2-48-00,8(920)852-11-54
ГБУЗ «Стародубская ЦРБ», ул. Семашко, д. 23	2-22-71
Приемный покой Скорая помощь	2-29-97 03,2-28-95
Полиция, ул. Гагарина, д. 2-а, дежурный	02,2-22-81,8(920)846-82-02
Пожарная	01,2-23-50
МУПДКХ.пл. Советская, 13	2-15-70
МУП ЖКХ, ул. Краснооктябрьская, 92-а	2-25-96
Водоканал, пл. Красная, 6	2-29-06
Газовая аварийная служба, ул. Кр.Октябрьская, д. 107	04,2-25-35
Горсети, ул. Московская, 39	2-22-94,2-38-27
Теплосети, ул. Московская, д. 39	2-20-98
УК 000 «ДХ», пл. Советская, д. 13	2-46-93,8(962)133-66-68
УК «Ника», ул. Краснооктябрьская, д.62-а	2-25-90
Прокуратура, ул. Ленина, 35	2-25-93
МЧС, ул. Красноармейская, 2	2-23-50,8(920)862-31-17
Райсети	2-24-58

### Содержание

#### 1. План-схемы ОУ.

- 1.1. район расположения ОУ, пути движения транспортных средств и детей (обучающихся, воспитанников);
- 1.2. организация дорожного движения в непосредственной близости от образовательного учреждения с размещением соответствующих технических средств организации дорожного движения, маршруты движения детей и расположение парковочных мест автотранспорта;
- 1.3. маршруты движения организованных групп детей от ОУ к стадиону, парку или к спортивно-оздоровительному комплексу;
- 1.4. пути движения транспортных средств к местам разгрузки/погрузки и рекомендуемых безопасных путей передвижения детей по территории образовательного учреждения.

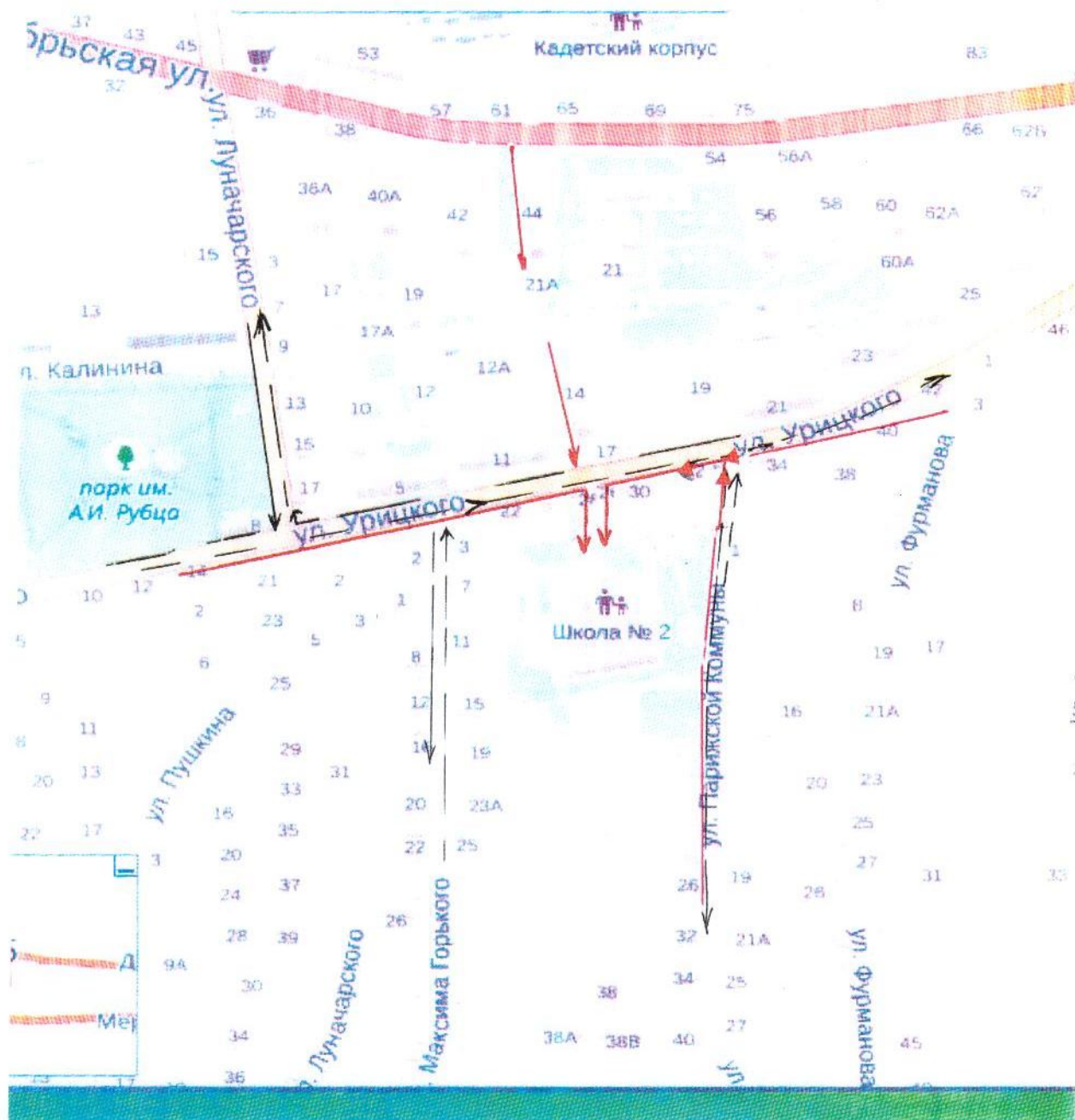
#### II. Приложения:

- 2.1. Фотоснимок стенда « Уголок безопасности» в рекреации школы
- 2.2. Фотоснимок « Уголок безопасности » в классных уголках, классных кабинетах

## I. План-схемы ОУ.

Район расположения ОУ, пути движения транспортных средств и детей обучающихся, воспитанников)

Схема.



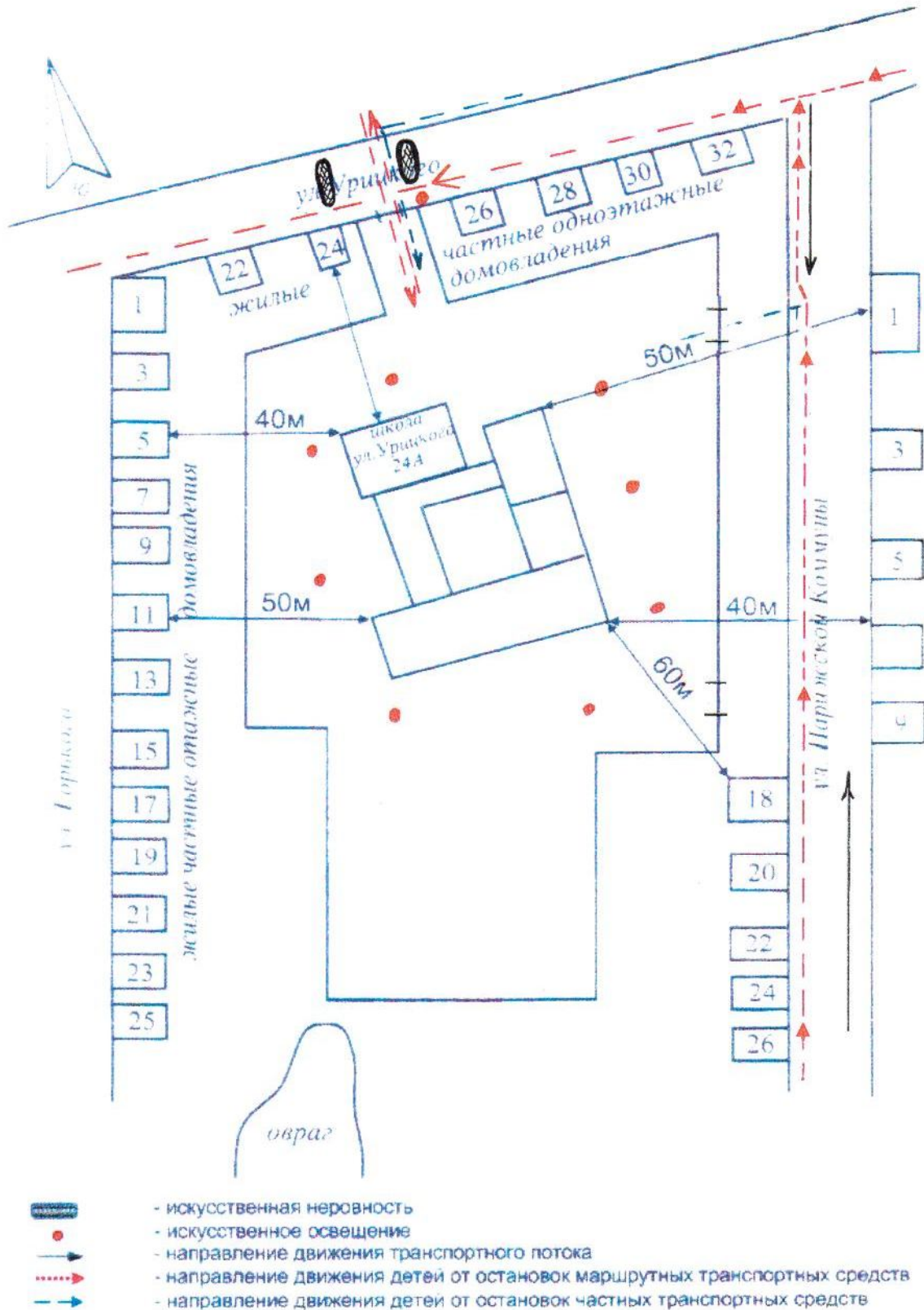
Движение транспортных средств - - - - ->

Движение детей ( обучающихся ) в (из) ОУ- - - - -><



1.2. Организация дорожного движения в непосредственной близости от образовательного учреждения с размещением соответствующих технических средств организации дорожного движения, маршруты движения детей и расположение парковочных мест автотранспорта

Схема.



### 4.3. Маршруты движения организованных групп детей от ОУ к стадиону, парку или к спортивно-оздоровительному комплексу

Схема.

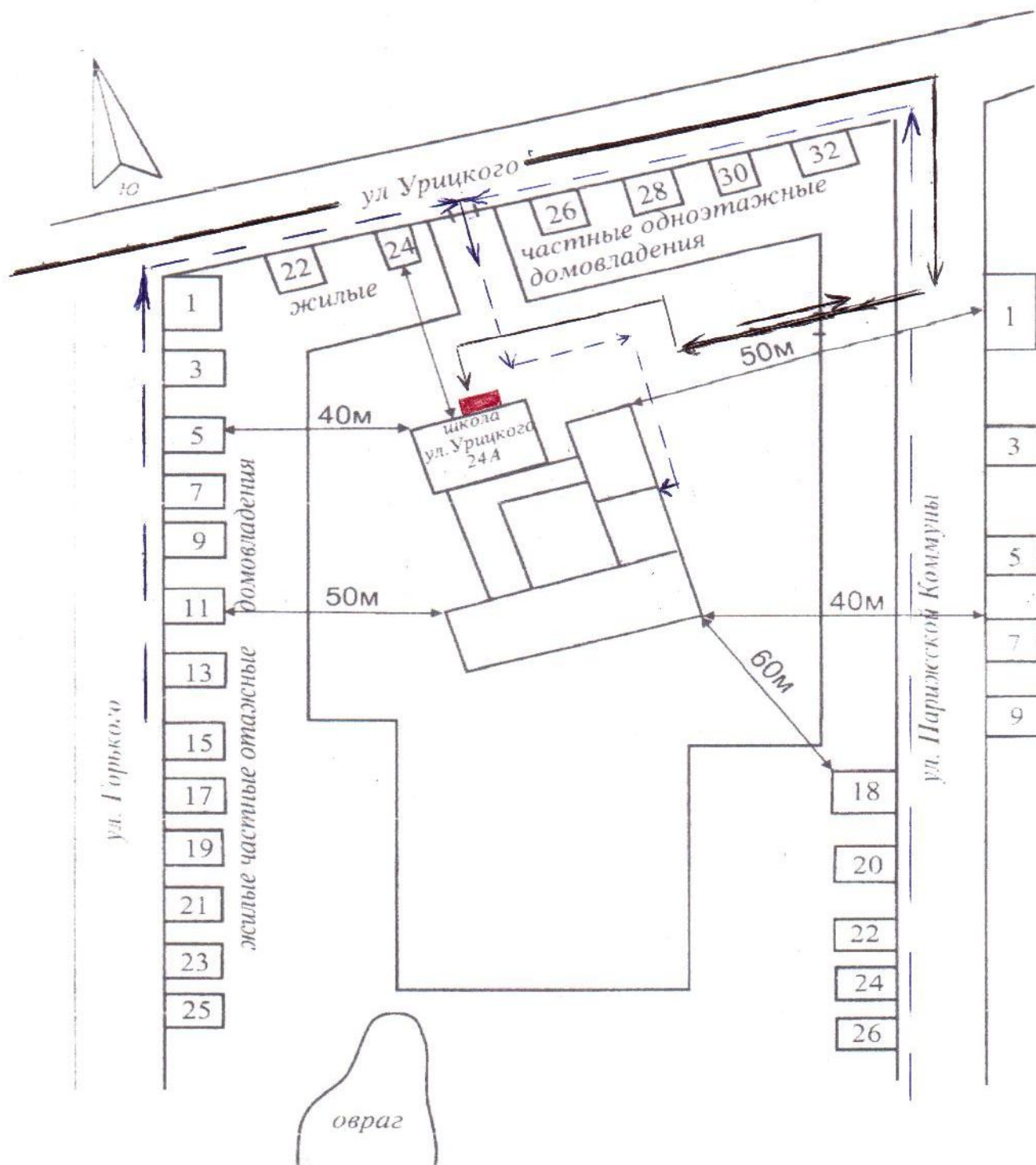






Направление безопасного движения группы детей к стадиону, парку или в ФОК- ➔



**1.4. Пути движения транспортных средств к местам разгрузки/погрузки и рекомендуемых безопасных путей передвижения детей по территории образовательного учреждения.**

Схема.



-  - въезд/выезд грузовых транспортных средств
-  - движение грузовых транспортных средств по территории образовательного учреждения
-  - движение детей и подростков на территории образовательного учреждения
-  - место разгрузки/погрузки



2.1. Фотоснимок стенда «Уголок безопасности» в рекреации школы





2.2. Фотоснимок « Уголок безопасности » в классных уголках, классных кабинетах





# УГОЛОК БЕЗОПАСНОСТИ

## ПОЖАРНАЯ БЕЗОПАСНОСТЬ

### ПРИ ПОЖАРЕ

- ✓ Внимательно слушать.
- ✓ Обдумывать каждый шаг.
- ✓ Следовать указаниям.
- ✓ Не паниковать.
- ✓ Не идти толпой.
- ✓ Не открывать окна.
- ✓ Если окна открыты, закрыть их, но не запирать на замок.
- ✓ Если стало тяжело дышать, лечь на пол.
- ✓ Не прятаться, чтобы спасатели смогли тебя найти!

**Пожарная служба:**  
с городского - 01

с мобильного:  
Билайн - 001  
МТС - 010  
Мегафон - 010

## БЕЗОПАСНОСТЬ НА ДОРОГЕ

### СОБЛЮДАЙ ПРАВИЛА ДОРОЖНОГО ДВИЖЕНИЯ

- ✓ Не переходить улицу по диагонали.
- ✓ Не переходить улицу на красный свет.
- ✓ Не переходить улицу, если горит красный свет.
- ✓ Не переходить улицу, если горит желтый свет.
- ✓ Не переходить улицу, если горит зеленый свет.
- ✓ Не переходить улицу, если горит красный свет.
- ✓ Не переходить улицу, если горит желтый свет.
- ✓ Не переходить улицу, если горит зеленый свет.

**Полиция:**  
с городского - 02

с мобильного:  
Билайн - 002  
МТС - 020  
Мегафон - 020

## ЛИЧНАЯ БЕЗОПАСНОСТЬ

### ПАМЯТКА

- ✓ Подготовься к родителям, куда ты идешь гулять.
- ✓ Будь внимателен, когда идешь по дороге.
- ✓ Не открывай двери незнакомым людям.
- ✓ Не разговаривай с незнакомыми.
- ✓ Если тебе угрожает опасность, кричи громко: «Помощь!».
- ✓ Не носи чужие вещи.
- ✓ Не считай деньги на улице!
- ✓ Сообщи взрослым о подозрительных людях, предметах, происшествиях!

**Скорая помощь:**  
с городского - 03

с мобильного:  
Билайн - 003  
МТС - 030  
Мегафон - 030

ЕДИНЫЙ НОМЕР СЛУЖБЫ СПАСЕНИЯ - 112

05/16/2016 12:47

# ПРАВИЛА ДОРОЖНОГО ДВИЖЕНИЯ

Моторный транспорт должен двигаться по правой стороне дороги.

Если вы едете на мотоцикле, обязательно используйте защитную одежду.

Белые полосы и красный свет. Велосипеды "забыли" переключить!

Когда вы переходите улицу, смотрите налево и направо. Подходите к пешеходному переходу осторожно.

Никогда нельзя соврать. Это правило в пути и в метро, в автобусе. Всегда сидишь обвязкой!

Правильно трюк? Ты не забывает правило: всегда смотри налево и направо.

А ТЫ?

МЫ СОБЛЮДАЕМ ПРАВИЛА ДОРОЖНОГО ДВИЖЕНИЯ!

05/16/2016 12:45

